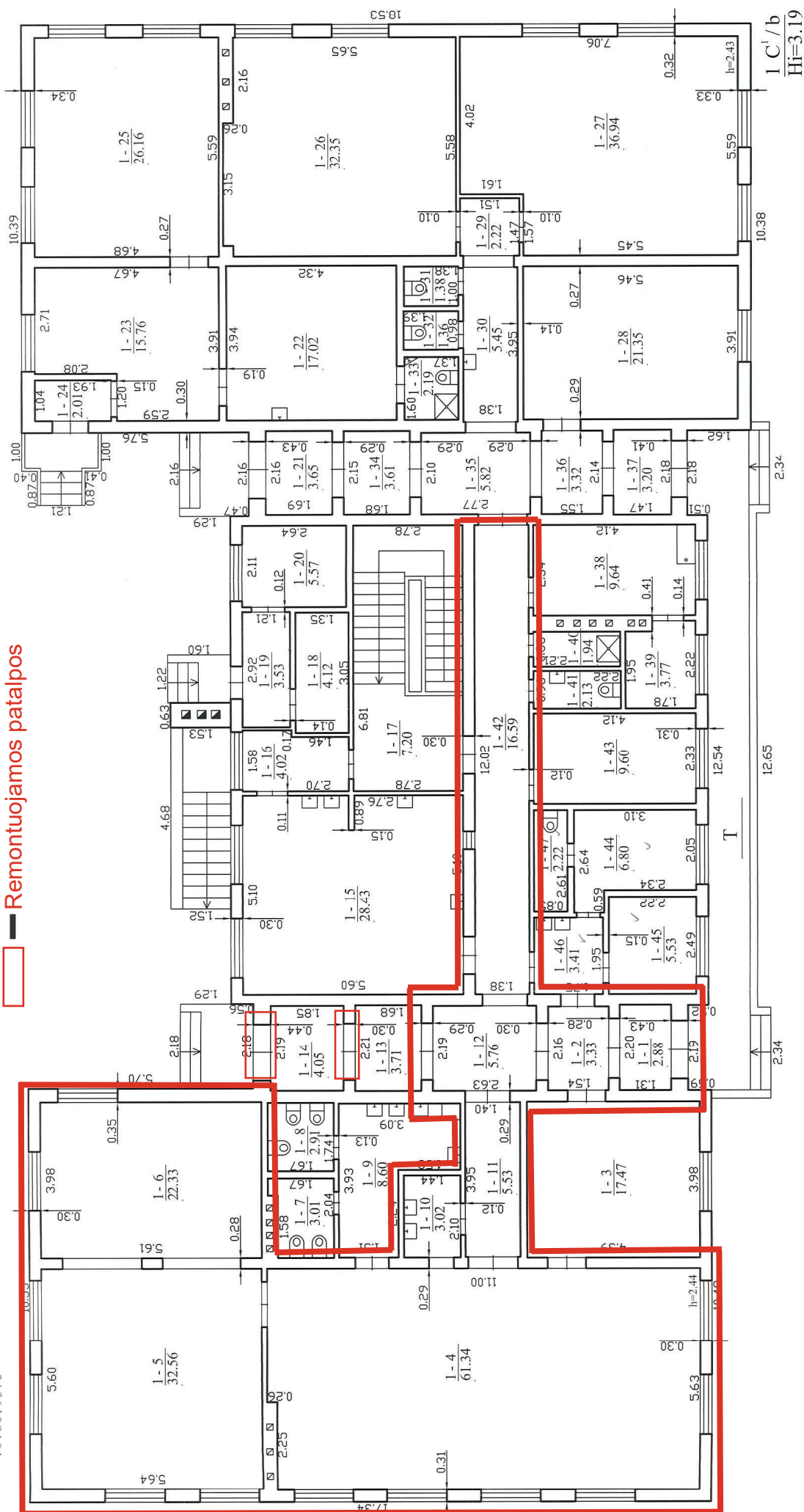


Remontuojamos patalpos



	Valsts reģistrācijas centrs Valmieras filiāle Līcenzijas Nr.G-734(623), izdošana 2008.08.27 Kvalifikācijas pārņemšanas Nr.24-M-1/4			
	Pārņemis	Papilds	Data	
	Matavīnu specialiste A. Paskēvič		2010-10-08	
	Grūpes vedējas A. Šilovas			
Pirmo aukšto planas Salācīnīku i. sav., Paburē sen, Paburē k. Gēļu g. 7		1:100		
Sudārijas pagal. 2010-09-30 kadastrinju matavīnu dūmeis		plane	1C1/b	